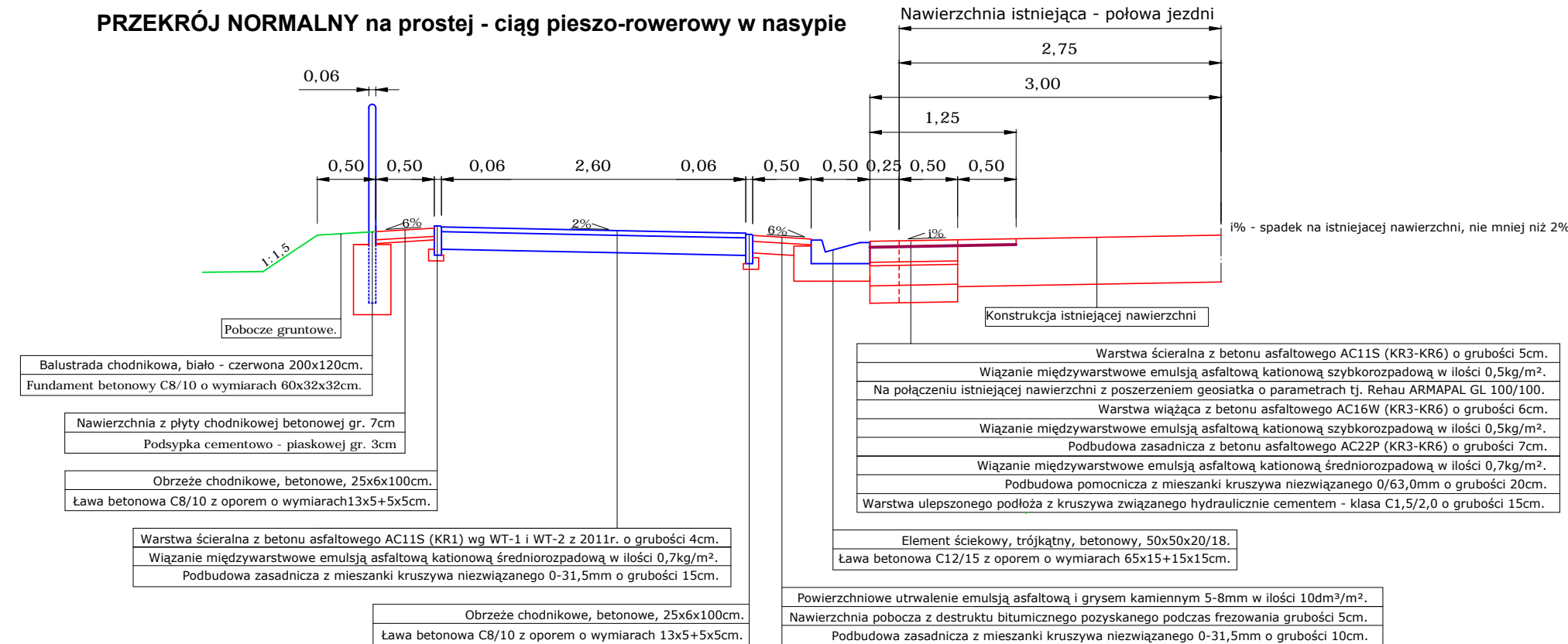
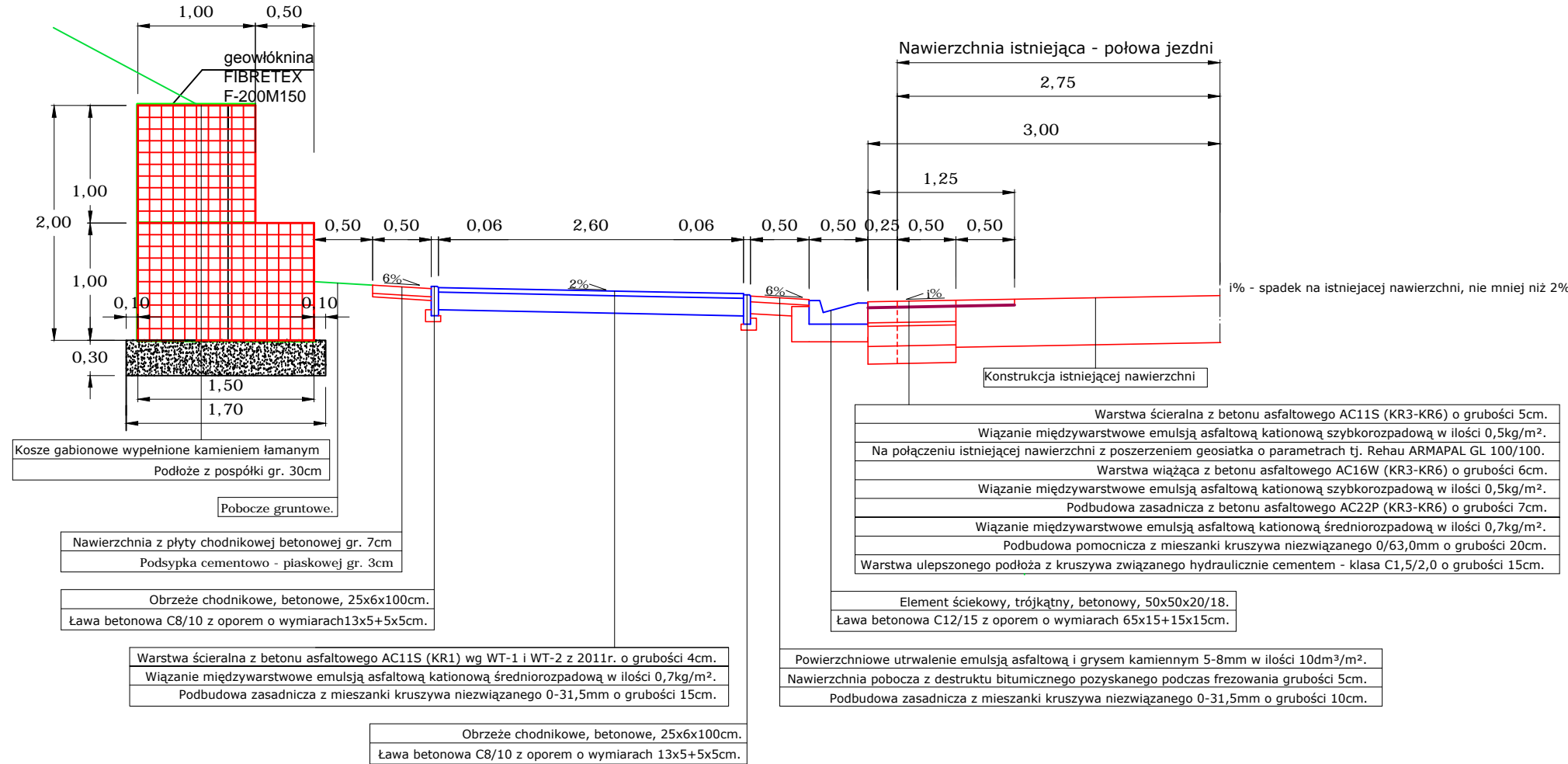


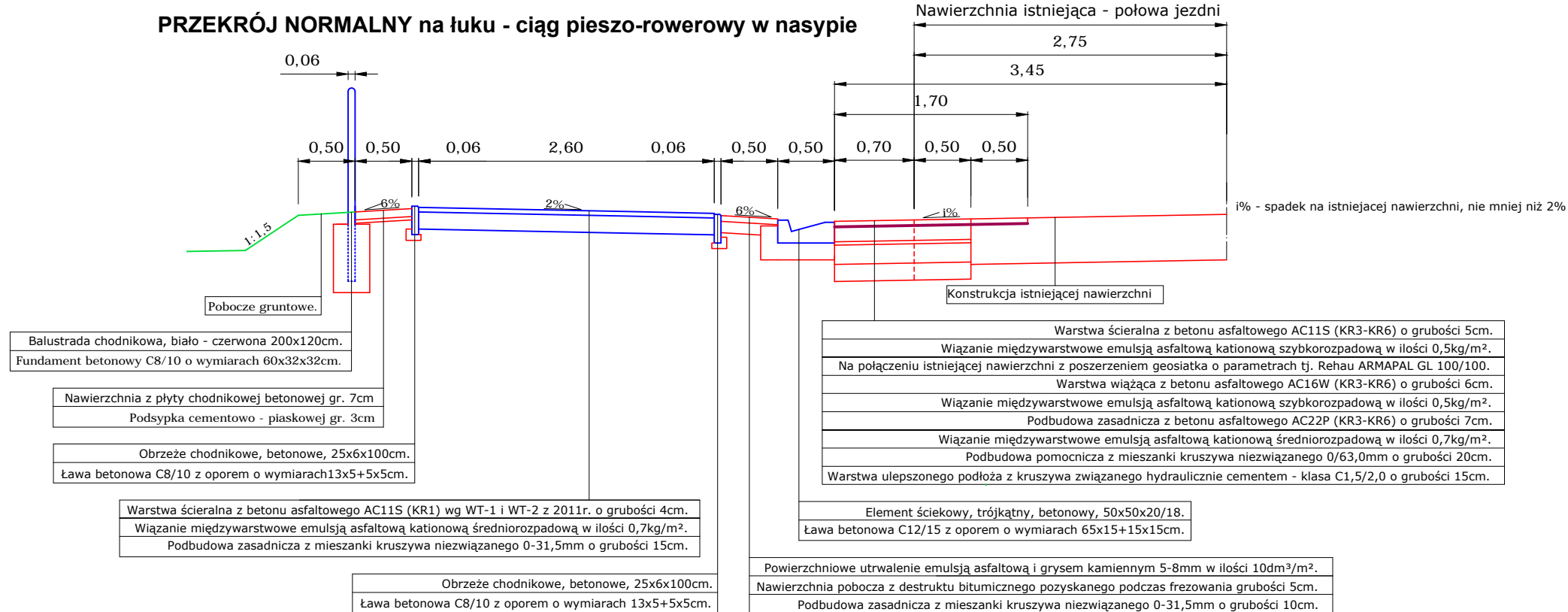
PRZEKRÓJ NORMALNY na prostej - ciąg pieszo-rowerowy w nasypie



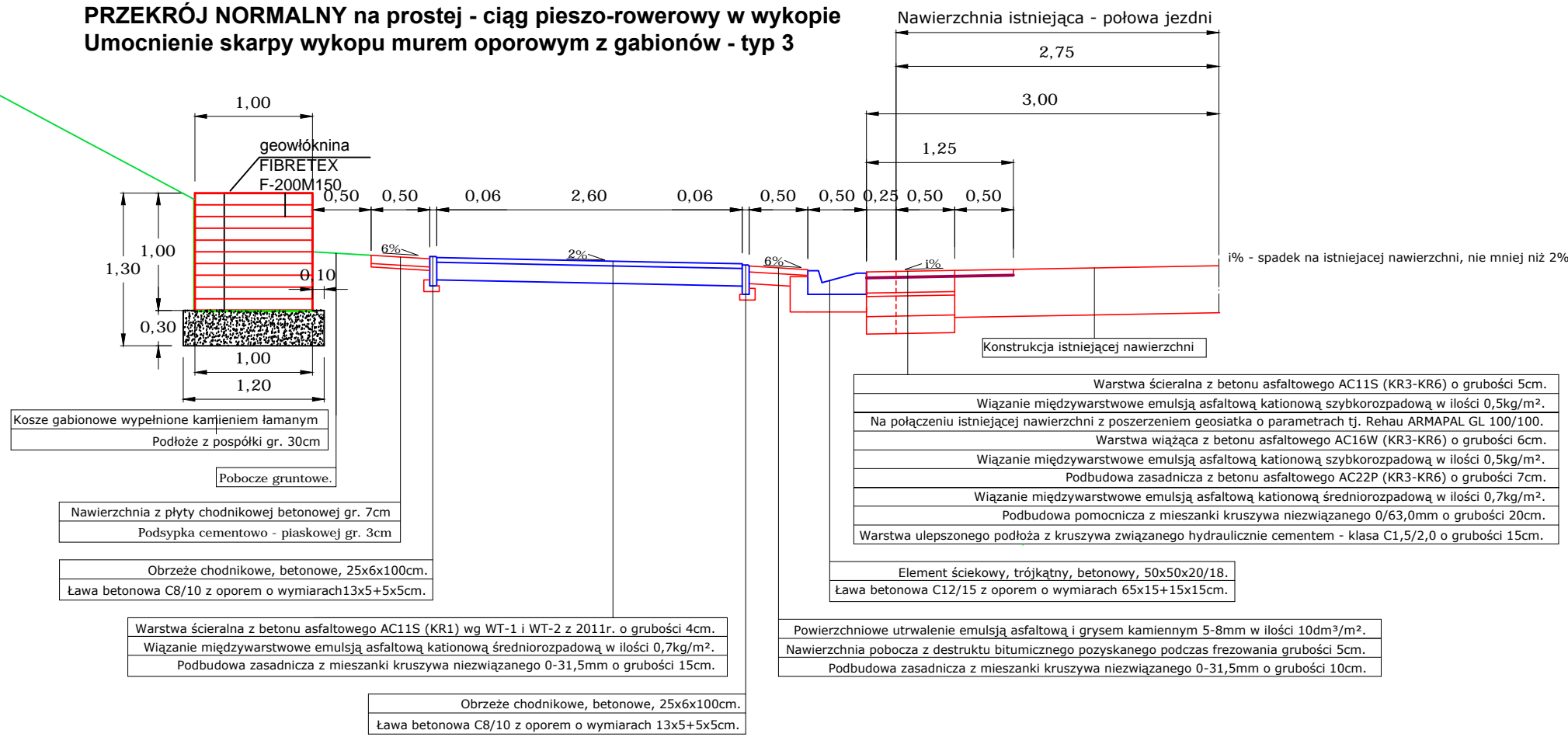
PRZEKRÓJ NORMALNY na prostej - ciąg pieszo-rowerowy w wykopie  
Umocnienie skarpy wykopu murem oporowym z gabionów - typ 2



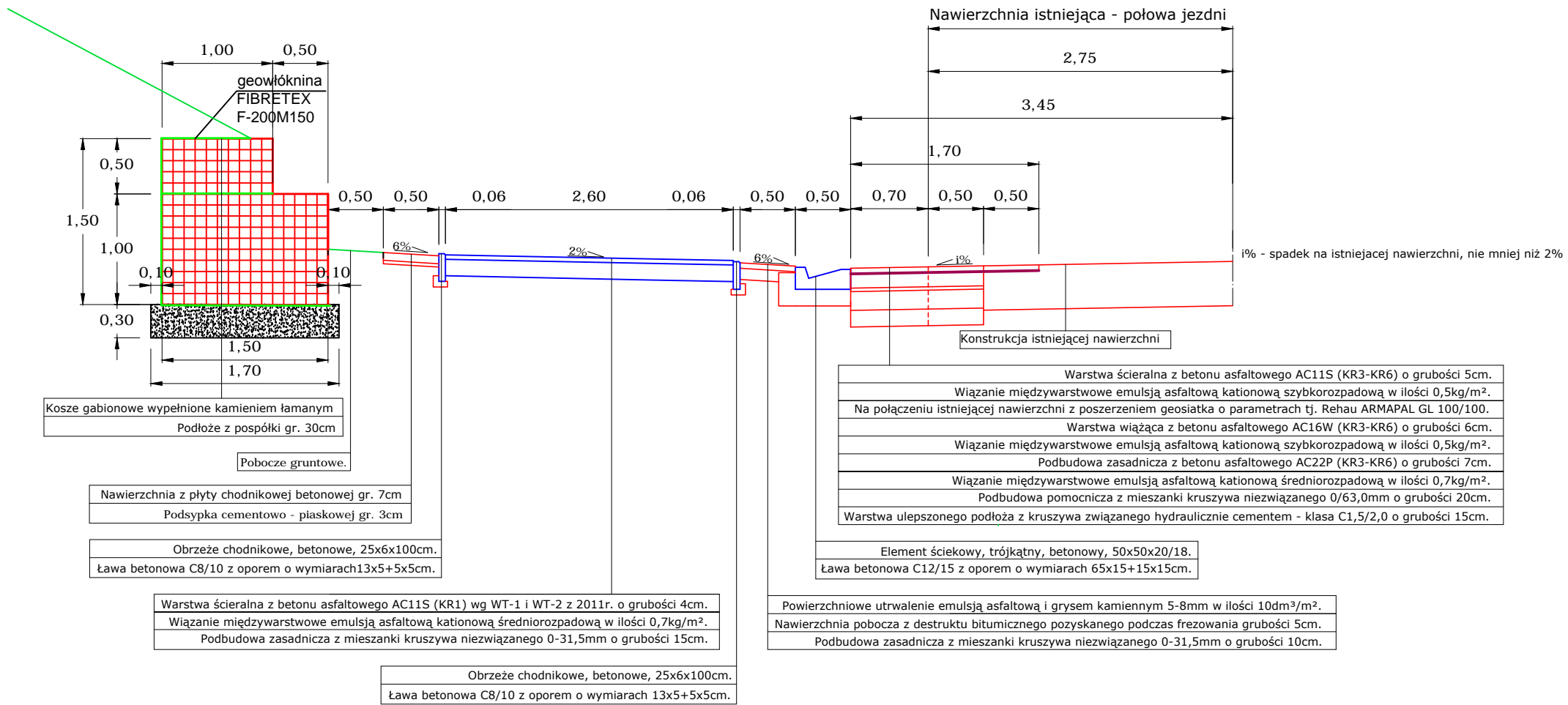
PRZEKRÓJ NORMALNY na łuku - ciąg pieszo-rowerowy w nasypie



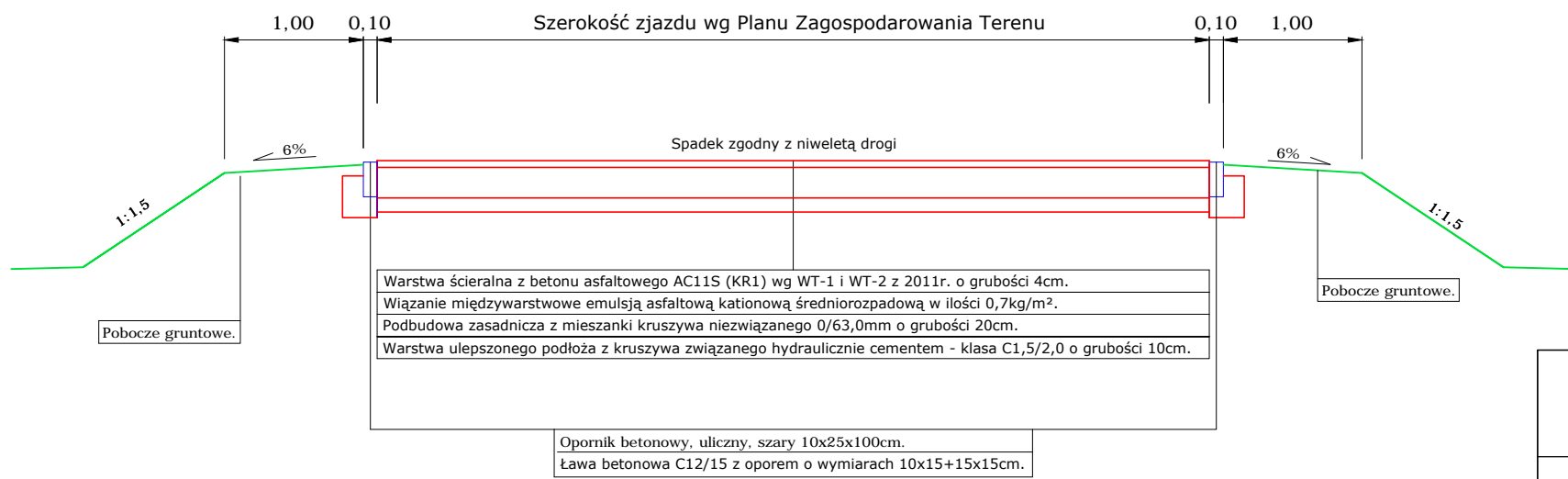
PRZEKRÓJ NORMALNY na prostej - ciąg pieszo-rowerowy w wykopie  
Umocnienie skarpy wykopu murem oporowym z gabionów - typ 3



PRZEKRÓJ NORMALNY na łuku - ciąg pieszo-rowerowy w wykopie  
Umocnienie skarpy wykopu murem oporowym z gabionów - typ 1



Zjazdy



Lokalizacja gabionów

TYP 1: km0+080,00-km0+100,00  
TYP 2: km0+100,00-km0+240,00  
TYP 1: km0+240,00-km0+520,00  
TYP 3: km0+520,00-km0+613,00

ZDZISŁAW OLEJNIK BIURO PROJEKTOWE DROGOWNICTWA "RONDO" ul. Józefa Miedzińskiego 6H/10. 63-900 Rawicz Telefaks (65) 545-40-66				
Nazwa zadania	Budowa ciągu pieszo - rowerowego od skrzyżowania z drogą gminną do miejscowości Grabonóg przy drodze powiatowej nr 4907P Gostyń - Pępowa	Nr strony	Dokumentacja budowlana - wykonawcza	
Nr ew. działek	Obreń Grabonóg - dz. nr: 157	Adres obiektu	Dr. powiatowa nr 4907P km 0+787,56 - km 1+481,09, powiat gostyński.	Skala
Rysunek	PRZEKROJE NORMALNE		Rysunek nr	6
Funkcja	Tytuł, imię i nazwisko	Specjalność	Zakres	Nr upr. bud.
Autor projektu	Inż. Zdzisław Olejnik	Konstr. - inż.	Drogi i ulice	863/86/Lo
Sprawdził	Mgr inż. Jakub Starczewski	Drogonia	Drogi	WKP0306/PW0013